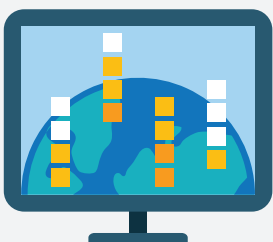


PBS NAA revolutioniert die Systemstilllegung



Business Case

Systemstilllegung mit Altdaten-Zugriff über das neue S/4-System:
Ein oder mehrere SAP ERP-Systeme sollen im Zuge einer S/4HANA-Migration stillgelegt oder eine SAP-Landschaft konsolidiert werden. Die Daten aus den Altsystemen sollen für Prüfungszwecke und interne Auswertungen mit angepassten SAP Standard-Transaktionen über ein neues S/4-System zugreifbar sein.

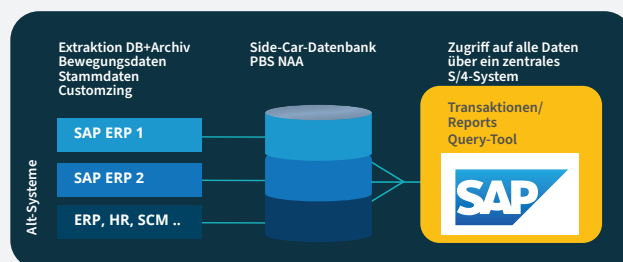


DIE LÖSUNG

- Validierte Extraktion aller Daten (inkl. Customizing- und Stammdaten) aus dem Altsystem in eine an das S/4-System angebundene Side-Car-Datenbank
- Anbindung von Archivdaten
- GoBD-konforme Daten- und Dokumentenzugriffe sowie Datenextrakte
- Der Zugriff auf die Altdaten erfolgt über ein S/4-System mit erweiterten SAP Standard-Transaktionen und -Reports unter Berücksichtigung des SAP-Berechtigungskonzepts
- DSGVO-Konzept wird unterstützt

IHRE VORTEILE

- Go-Live innerhalb von Tagen, geringe Projektlaufzeit
- Durch angepasste SAP Standard-Transaktionen und -Reports kein spezielles Know-how erforderlich
- Betrieb der Side-Car-Datenbank wahlweise On-Prem oder in der Cloud
- Programminstallation im SAP-System mit SAP-Transporten



Schematischer Aufbau PBS Nearline Analytic Archive (PBS NAA)

- Keine Betriebs- und Lizenzkosten eines SAP-Altsystems
- Zugriff erfolgt über ein S/4-System, keine zusätzlichen Pflegekosten
- Kostengünstiges Lizenzmodell
- Kostenlose Testphase, Proof of Concept